

## DARBŲ KIEKIŲ ŽINIARAŠČIAI IR TECHNINĖS SPECIFIKACIJOS

2 aukštų korpuso 5D 2/p balkono iš patalpos 1-2 (fojė) remontas ir panduso žmonėms su nagalia iš vidinio kiemo pusės įrengimas

### Techninė specifikacija

#### 1. Pandusas.

Panduso pamatai poliniai D300, l=1200 mm, ant polių numatomas rostverkas 200 mm storio. Panduso rostverko aukštis kintamas nuo 300 mm panduso apačioje iki 700mm panduso viršuje. Rostverko apačios altitudė -0,36 žemiau žemės paviršiaus. Rostverkai ir poliai betonuojami iš C20/25 XC2 klasės betono ir armuojami S500 klasės armatūros karkasais. Poliai armuojami D6 ir D12 mm S500 klasės armatūrų (išeiga apie 60kg armatūros į 1 m<sup>3</sup> betono). Rostverkai armuojami D6 ir D16 mm S500 klasės armatūrų (išeiga apie 80 kg armatūros į 1 m<sup>3</sup> betono). Panduso 100 mm storio g/b plokštė numatoma iš C20/25 XC2 klasės betono, armuojant S500 klasės armatūros tinklais D10 150/150.

Panduso viršutinis paviršius ir laiptų pakopų horizontalus ir vertikalus paviršius, aptaisomi betoninėmis trinkelėmis 200x100x50 pilkos spalvos, klijuojant lauko darbams skirtais elastingais klijais. Laiptų ir panduso vertikalus šoninis paviršius gruntuojamas ir padengiamas dekoratyviniu drėgmei atspariu 2 mm storio tinku, spalva derinama su užsakovu.

Šaligatvio aikštelės daromos iš betoninių trinkelių 200x100x60 pilkos spalvos ir dedamos ant smėlio – cementinio mišinio sluoksniu 30 mm storio.

Panduso turėklai montuojami iš nerūdijančio plieno vamzdžių D40-50 mm, metalo storis 3 mm.

Prie balkono įrengiama lygi 1850 mm x 2300 mm aikštelė. Durų slenkstis ne aukštesnis nei 20 mm.

Prie įėjimo durų montuojami kojų valymo aliuminio juostelių grotelės, kurie statosi į polimerines vones. Išmatavimai 400x600 mm.

Panduso viršuje bei apačioje įrengiama panduso pločio ir 60 mm ilgio įspėjamasis paviršius iš specialių tam pritaikytų trinkelių. Taip pat įspėjamieji paviršiai įrengiami lauko laiptų laptakių viršuje bei apačioje. ŽN pritaikytų laiptų paviršius turi būti kietas, šiurkštus, neslidus. Nedengtų lauko laiptų pakopos projektuojamos ne aukštesnės kaip 120 mm ir ne siauresnės kaip 400 mm.

Įrengtas pandusas ir liptai neįgaliesiems turi atitikti visiems STR 2.3.01:2001 „Statiniai ir teritorijos. Reikalavimai žmonių su negalia reikmėms“ reikalavimams.

#### 2. PVC balkono ir lauko dvivėrės durys.

PVC rėmo įstiklintos dvivėrės durys. PVC profilis sustiprintas. PVC durų pralaidumas  $U=1,3-1,4$  W/ m<sup>2</sup>K, rėmų spalva balta, įstiklintas vienos kameros stiklo paketu (grūdintas stiklas), užpildytas argono dujomis. Durys komplektuojamos su pritraukimo mechanizmais, kurių atsparumas kartotiniam uždarymui ir atidarymui ne mažiau kaip 200000 ciklų. Apatinė dalis iki 1 m – PVC užpildas. Išorės sienelės storis turi tenkinti LST EN 12608:2003 reikalavimus. CE ženklavimas – privalomas. Be švino stabilizatorių. Mechaninio atsparumo klasė ne mažiau 6. Durys su fiksatoriais ir atramomis. Didesnės varčios plotis ne mažiau 1100 mm (papildomai derinti su užsakovu). Durų slenkstis aliuminis 20 mm aukščio.

#### 3. Langai.

Langų pralaidumas U ne daugiau 1,3 W/ m<sup>2</sup>K. PVC langai 5 arba 6 kamerų rėmas, rėmų spalva balta, įstiklintas vienos kameros stiklo paketu (vienas iš stiklų - selektyvinis stiklas), užpildytas argono dujomis. Langų varstoma dalis dviejų padėčių su mikro ventilacija.

Montuojamos vidaus PVC palangės 100 mm pločio. Lauko palangių nuolajos iš poliesterių dengtos skardos 0,5 mm storio, poliesterio sluoksnio storis 25 mkr (spalvą derinti su užsakovu).

#### **4. Balkono remonto darbai.**

Balkone gali būti neigiama temperatūra, todėl visi glaistai ir dažai turi būti skirti lauko darbams. Sienų dažai turi būti gerai plaunami. Balkono grindų danga iš keramikinių plytelių lauko darbams. Plytelių išmatavimas 300x300 arba 333x333 mm, storis ne mažiau 8 mm. Plytelių slidumas - R11, dilumo klasė – mažiausiai 3, laužimo jėga – mažiausiai 700 N, vandens įgeriamumas  $E \leq 0,5 \%$ , atsparumas lenkimui – mažiausiai 35 N/mm<sup>2</sup>, atspari įtrūkimams, atsparumas dėmėms arba nešvarumams – mažiausiai 3 klasė, atsparumas buitiniams chemikalams – mažiausiai GB.

#### **5. Šviestuvai.**

LED lempos skersmuo - 25,4 mm

Lempos ilgis – 1200 mm

Lęšio tipas cilindrinis gofras

Šviesos diodų skaičius lemposje – 240 vnt.

Med-žiaga PC

Vartojamoji galia 17 W

Veikimo įtampa 120-285 V

Dažnis 50 /60 HZ

Cokolis G13

Šviesos sklaidymo kampas: 120 °

Šviesos šaltinis 3528 SMD Epistar

Šviesos efektyvumas 120 Lm/W

Šviesos srautas – 2160 Lm

Našumo koeficientas daugiau nei 0,95

Spalvos temperatūra: (4000K-4500K), (5000K-5500K), (6000K-6500K)

Tarnavimo laikas daugiau nei 50000 h

Garantinis laikotarpis 2 metai.

#### **Lauko apšvietimui**

LED šviestuvai-prožektorius, hermetinis su judesio davikliu 180°, aptikimas ne mažiau 10 m, korpusas aliuminio lydinio, apsaugos klasė IP66, galia ne mažiau 100w.

Lubinis lauko šviestuvai: skersmuo ne mažiau 180 mm, lemputė LED, halogeninė taupanti energiją, galimumas 1x60 w, lizdas E27.

**PRIDEDAMA. Darbų kiekių žiniaraštis, 2 lapai.**

**Schema Nr. 2**

SUDERINTA: \_\_\_\_\_ TŪKST.EUR.

TVIRTINU: \_\_\_\_\_ TŪKST.EUR.

ATSAKINGAS ATSTOVAS \_\_\_\_\_

ATSAKINGAS ATSTOVAS \_\_\_\_\_

2016 M. MĖN. D.

2016 M. MĖN. D.

**DARBŲ KIEKIŲ SĄRAŠAS**

Sudaryta pagal 2016.03 kainas

Statinių grupė 3 Zarasų socialinės globos namai

Statiny 9 Zarasų socialinės globos namų, esančių Aušros g. 18B, Zarasuose, remontas

Žiniaraštis 2 II korpuso 5D 2/p balkono iš patalpos 1-2 (foje) remontas ir panduso žmonėms su negalia iš vidinio kiemo pusės įrengimas

Sąm. eil.	Darbo kodas	Darbų ir išlaidų aprašymai	Mato vnt	Kiekis
<b>1 Langai, durys</b>				
1		PVC langų ir balkoninių durų demontažas	100m2	0,0951
2		Dvivėrių plastikinių lauko durų įrengimas (m2 bloko)	m2	8,71
3		Plastiko langų blokų su varstomomis sąvaromis montavimas mūrinėse sienose	m2	1,4
4		Plastiko langų blokų su nevarstomomis sąvaromis montavimas mūrinėse sienose	m2	1,4
5		Plastikinių palangių lentų įstatymas	m	1,85
6		Palangių nuolajų tvirtinimas	m	1,85
<b>2 Balkono vidaus apdailos darbai</b>				
1		Anksčiau dažytų lubų paviršių nuplovimas	100m2	0,0525
2		Lubų paviršių pagrindo gruntavimas sukibimą gerinančiais gruntais voleliu	100m2	0,0525
3		Sienų vidinių paviršių pagrindo gruntavimas sukibimą gerinančiais gruntais voleliu	100m2	0,075
4		Lubų paviršių viensluoksnis tinkavimas rankiniu būdu, ruošiant skiedinius, kai sluoksnio storis 10.00 mm K1=1.15	100m2	0,0525
5		Vidaus paviršių viensluoksnis tinkavimas rankiniu būdu, ruošiant skiedinius (sluoksnis 18 mm, vidinės sienos) K1=1.15	100m2	0,075
6		Lubų nutinkuotų "Vetolit" arba aptaisyty gipso kartono plokštėmis pirmas glaistymas "KR" glaistu	100m2	0,0525
7		Lubų nutinkuotų "Vetolit" arba aptaisyty gipso kartono plokštėmis sekantis glaistymas "KR" glaistu	100m2	0,0525
8		Tinkuotų sienų glaistymas ir šlifavimas 2 kartus	100m2	0,075
9		Paruoštų dažymui lubų ir surenkamų konstrukcijų gerasis dažymas vandens emulsiniais dažais	100m2	0,0525
10		Paruoštų dažymui sienų surenkamų konstrukcijų gerasis dažymas vandens emulsiniais dažais	100m2	0,075
11		Statinio plytų mūro konstrukcijų pjovimas diskiniu pjūklų K1=1.2, K2=1.2	m	2,0
12		Mūrinių sienų išardymas be plytų atrinkimo K1=2.0, K2=0.0	m3	0,305
13		Pagrindo po grindimis iš betono su žvyru išardymas	m3	0,59
14		30mm storio betoninė danga, atliekant darbus rankiniu būdu	100m2	0,059
15		Kiekvieniems 5mm betoninės dangos storio pokyčio, atliekant darbus rankiniu būdu, pridėti ar atimti pagal N11-55 K4=6.0	100m2	0,059
16		Betoninio pasluoksnio armavimas tinklais	t	0,0126
17		Grindų pagrindų išlyginimas savaime išsilyginančiu skiediniu (sluoksnio storis 3.00 mm)	100m2	0,059

Sąrn. eil.	Darbo kodas	Darbų ir išlaidų aprašymai	Mato vnt	Kiekis
18		Keraminių plytelių grindų dangos įrengimas ant išlyginto pagrindo, kai siūlės iki 8mm pločio, plytelės plotas daugiau 0,05 iki 0,10m <sup>2</sup>	m <sup>2</sup>	5,9
19		Grindjuosčių įrengimas plytelių grindų dangoms, keramines grindų plyteles padarant grindjuostėmis	m	8,1
20		Dviejų-trijų gyslų laidų tiesimas sienose ir paruoštose vagose (po tinku)	100m	0,38
21		Jungiklio montavimas, kai instaliacija paslėptoji	100vnt	0,01
22		2 lempų liuminescencinių šviestuvų montavimas	100vnt	<del>0,02</del>
23		Lauko šviestuvų, su judesio davikliu, tvirtinamų prie sienos, montavimas	vnt	1,0
24		Statybinių šiukšlių išvežimas 10 km atstumu automobiliais-savivarčiais, pakraunant rankiniu būdu	t	1,996
25		Transportuojant statybines šiukšles už kiekvieną papildomą kilometrą pridėti K4=45.0	t	1,996
<b>3 Pandusas, laiptai</b>				
1		Augalinio sluoksnio nukasimas	100m <sup>3</sup>	0,025
2		Nuogrindos iš betoninių trinkelų ardymas rankiniu būdu	100m <sup>2</sup>	0,04
3		Bordiūrų (šaligatvio bortų), sudėtų ant betono pagrindo, išardymas	m	6,0
4		Iki 2m gylio duobių grunte gręžimas, kai gruntas II grupės, grąžto skersmuo iki 0,3m	100vnt	0,12
5		Gręžtinių pamatų betonavimas	m <sup>3</sup>	1,02
6		G/b rostverkų, kai klojiniai įrengiami iš lentų (rank. būdu)	m <sup>3</sup>	1,534
7		Pagrindų posluoksnių įrengimas iš žvyro	m <sup>3</sup>	2,54
8		Gelžbetoninės plokštės betonavimas	m <sup>3</sup>	0,993
9		Betono trinkelų įrengimas 50mm storio, klijuojant	100m <sup>2</sup>	0,132
10		Laiptų ir pandusų vertikalių šoninių paviršių dažymas	100m <sup>2</sup>	0,03
11		Laiptų ir panduso ŽN turėklų iš nerūdijančio plieno įrengimas	100m	0,134
12		Smėlio - cemento mišinio pasluoksnio šaligatviui įrengimas (sluoksnio storis 3 cm)	100m <sup>2</sup>	0,123
13		Betono trinkelų įrengimas 60mm storio, užpilant siūles(smėliu)	100m <sup>2</sup>	0,123
14		Betono bordiūrų įrengimas ant betono pagrindo, kai bordiūrai 80x200mm	100m	0,03
15		Batų valymo grotelių su vonele montavimas 400x600mm	vnt.	1,0
16		Statybinių šiukšlių išvežimas 10 km atstumu automobiliais-savivarčiais, pakraunant rankiniu būdu	t	0,81
17		Transportuojant statybines šiukšles už kiekvieną papildomą kilometrą pridėti K4=45.0	t	0,81

Sudarė :

/Pavardė/



## Pastato 6D3/p rūšio patalpų remonto darbai

### Techninė specifikacija

1. Remontuojamos patalpos: R-7, R-6, R-6<sup>l</sup>, R-5, R-5<sup>l</sup>, įėjimo į rūšį laiptai su aikštele.
2. **Patalpa R-7 :**
  - 2.1. Naujų plieninių durų bloko pastatymas, išmatavimai 1200x2100 mm;
  - 2.2. Naujos elektros instaliacijos įrengimas (2 lempų hermetiniai led. šviestuvai - 2 vnt, rozetės - 3vnt., dvipolis jungiklis -1 vnt);
  - 2.3. Kanalinio ventiliatoriaus įrengimas iki 100 m<sup>3</sup>/val;
  - 2.4. Lubų senų dažų nuplovimas, nuvalymas;
  - 2.5. Suirusio, subyrėjusio nuo drėgmės, grybelio pažeisto tinko nudaužymas nuo sienų.
  - 2.6. Lubų atskirų vietų tinko remontas cemento-kalkių skiediniu;
  - 2.7. Lubų paviršių išlyginimas viensluoksniu tinku.
  - 2.8. Sienų tinkavimas cemento-kalkių skiediniu;
  - 2.9. Esamos grindų dangos išardymas ir įrengimas naujos dangos (šiltinimas putų polistirolui EPS80 100 mm storio, 1 m pločio link išorinės sienos, visur kitur EPS 80 50 mm storio, hidroizoliacijos įrengimas iš polietilinės plėvelės 200 mkr du sluoksniai, cementinis armuotas sluoksnis 80 mm storio armuojant tinklais D4 mm 150/150 ir apdaila iš keraminių plytelių, plytelių išmatavimas 300x300 arba 333x333 mm, storis ne mažiau 8 mm, plytelių slidumas - R10, dilumo klasė – mažiausiai 3, laužimo jėga – mažiausiai 700 N, vandens įgeriamumas  $E \leq 0,5 \%$ , atsparumas lenkimui – mažiausiai 35 N/mm<sup>2</sup>, atspari įtrūkimams, atsparumas dėmėms arba nešvarumams – mažiausiai 3 klasė, atsparumas buitiniams chemikalams – mažiausiai GB). Plytelių spalvą derinti su užsakovu.
  - 2.10. Sienų aptaisymas glazūruotomis, keramikinėmis plytelėmis. Plytelių išmatavimas 250x400 mm, storis ne mažiau 6 mm, dilumo klasė – mažiausiai 3, laužimo jėga – mažiausiai 600 N, vandens įgeriamumas  $E \leq 0,5 \%$ , atsparumas lenkimui – mažiausiai 35 N/mm<sup>2</sup>, atspari įtrūkimams, atsparumas dėmėms arba nešvarumams – mažiausiai 3 klasė, atsparumas buitiniams chemikalams – mažiausiai GB. Plytelių spalvą derinti su užsakovu.
  - 2.11. Tinkuotų lubų glaistymas ir šlifavimas 2 kartus;
  - 2.12. Lubų dažymas matiniais vandens emulsiniais dažais;
3. **Patalpa R-6, įrenginiui STEL – 10N:**
  - 3.1. Naujų plieninių durų bloko pastatymas, išmatavimai 1000x2100 mm iškertant angą;
  - 3.2. Naujos elektros instaliacijos įrengimas (2 lempų hermetiniai led. šviestuvai - 2 vnt, rozetės – 5 vnt., dvipolis jungiklis -1 vnt);
  - 3.3. Lubų senų dažų nuplovimas, nuvalymas;
  - 3.4. Suirusio, subyrėjusio nuo drėgmės, grybelio pažeisto tinko nudaužymas nuo sienų.
  - 3.5. Lubų atskirų vietų tinko remontas cemento-kalkių skiediniu;
  - 3.6. Lubų paviršių išlyginimas viensluoksniu tinku.
  - 3.7. Sienų tinkavimas cemento-kalkių skiediniu;
  - 3.8. Pamatų po pertvara betonavimas, vidaus nuotekų plastikinių vamzdžių montavimas trapui ir plautuvei, (suvedama į patalpoje R-4 esamą nuotekų sistemą);
  - 3.9. Mūro pertvaros įrengimas, naudojant silikatinės plytas;
  - 3.10. Pertvaros tinkavimas cemento kalkiniais skiediniais iki 20 mm storio sluoksniu;

- 3.11. Esamos grindų dangos išardymas ir įrengimas naujos dangos (šiltinimas putų polistirolui EPS80 100 mm storio, 1 m pločio link išorinės sienos, visur kitur EPS 80 50 mm storio, hidroizoliacijos įrengimas iš polietileninės plėvelės 200 mkr, du sluoksniai, cementinis armuotas sluoksnis 80 mm storio armuojant tinklais D4 mm 150/150 ir apdaila iš keraminių plytelių, plytelių išmatavimas 300x300 arba 333x333 mm, storis ne mažiau 8 mm, plytelių slidumas - R10, dilumo klasė – mažiausiai 3, laužimo jėga – mažiausiai 700 N, vandens įgeriamumas  $E \leq 0,5$  %, atsparumas lenkimui – mažiausiai 35 N/mm<sup>2</sup>, atspari įtrūkimams, atsparumas dėmėms arba nešvarumams – mažiausiai 3 klasė, atsparumas buitiniams chemikalams – mažiausiai GB). Plytelių spalvą derinti su užsakovu.
- 3.12. Sienų aptaisymas glazūruotomis, keramikinėmis plytelėmis. Plytelių išmatavimas 250x400 mm, storis ne mažiau 6 mm, dilumo klasė – mažiausiai 3, laužimo jėga – mažiausiai 600 N, vandens įgeriamumas  $E \leq 0,5$  %, atsparumas lenkimui – mažiausiai 35 N/mm<sup>2</sup>, atspari įtrūkimams, atsparumas dėmėms arba nešvarumams – mažiausiai 3 klasė, atsparumas buitiniams chemikalams – mažiausiai GB. Plytelių spalvą derinti su užsakovu.
- 3.13. Tinkuotų lubų glaistymas ir šlifavimas 2 kartus;
- 3.14. Lubų dažymas matiniais vandens emulsiniais dažais;
- 3.15. Ištraukiamosios kanalines ventiliacijos įrengimas (ventiliatoriaus iki 300 m<sup>3</sup>/val) su gaubtu iš nerūdijančio plieno (1,0x0,8 m), virš įrenginio STEL – 10N;
- 3.16. Pakeisti lango stiklo paketą PVC užpildu su orlaide;
- 3.17. Karšto, šalto vandens įvedimas, nerūdijančio plieno plautuvės ant spintelės su maišytuvu įrengimas;
- 3.18. Šilumos įvedimas, naujo plieninio šildymo radiatoriaus pastatymas, radiatorių išmatavimai 22x500x900 su termostatine galva;

4. **Patalpa R6<sup>1</sup>** (medicininių atliekų saugojimui):

- 4.1. Naujų plieninių durų bloko pastatymas, išmatavimai 1000x2100 mm;
- 4.2. Naujos elektros instaliacijos įrengimas (2 lempų hermetiniai led. šviestuvai - 2 vnt, rozetės – 3 vnt., dvipolis jungiklis -1 vnt);
- 4.3. Kanalinio ventiliatoriaus įrengimas iki 100 m<sup>3</sup>/val;
- 4.4. Lubų senų dažų nuplovimas, nuvalymas;
- 4.5. Suirusio, subyrėjusio nuo drėgmės, grybelio pažeisto tinko nudaužymas nuo sienų.
- 4.6. Lubų atskirų vietų tinko remontas cemento-kalkių skiediniu;
- 4.7. Lubų paviršių išlyginimas viensluoksniu tinku.
- 4.8. Sienų tinkavimas cemento-kalkių skiediniu;
- 4.9. Esamos grindų dangos išardymas ir įrengimas naujos dangos (šiltinimas putų polistirolui EPS80 100 mm storio, 1 m pločio link išorinės sienos, visur kitur EPS 80 50 mm storio, hidroizoliacijos įrengimas iš polietileninės plėvelės 200 mkr, du sluoksniai, cementinis armuotas sluoksnis 80 mm storio armuojant tinklais D4 mm 150/150 ir apdaila iš keraminių plytelių, plytelių išmatavimas 300x300 arba 333x333 mm, storis ne mažiau 8 mm, plytelių slidumas - R10, dilumo klasė – mažiausiai 3, laužimo jėga – mažiausiai 700 N, vandens įgeriamumas  $E \leq 0,5$  %, atsparumas lenkimui – mažiausiai 35 N/mm<sup>2</sup>, atspari įtrūkimams, atsparumas dėmėms arba nešvarumams – mažiausiai 3 klasė, atsparumas buitiniams chemikalams – mažiausiai GB). Plytelių spalvą derinti su užsakovu.
- 4.10. Sienų aptaisymas glazūruotomis, keramikinėmis plytelėmis. Plytelių išmatavimas 250x400 mm, storis ne mažiau 6 mm, dilumo klasė – mažiausiai 3, laužimo jėga – mažiausiai 600 N, vandens įgeriamumas  $E \leq 0,5$  %, atsparumas lenkimui – mažiausiai 35 N/mm<sup>2</sup>, atspari įtrūkimams, atsparumas dėmėms arba nešvarumams – mažiausiai 3 klasė, atsparumas buitiniams chemikalams – mažiausiai GB. Plytelių spalvą derinti su užsakovu.
- 4.11. Tinkuotų lubų glaistymas ir šlifavimas 2 kartus;

- 4.12. Lubų dažymas matiniais vandens emulsiniais dažais;
- 4.13. Karšto, šalto vandens įvedimas, plautuvės su maišytuvu įrengimas;

**5. Patalpa R-5:**

- 5.1. Naujų plieninių durų bloko pastatymas, išmatavimai 1100x2100 mm;
- 5.2. Naujos elektros instaliacijos įrengimas (2 lempų hermetiniai led. šviestuvai - 1 vnt, rozetės – 1 vnt., dvipolis perjungikliai -2 vnt);
- 5.3. Lubų senų dažų nuplovimas, nuvalymas;
- 5.4. Suirusio, subyrėjusio nuo drėgmės, grybelio pažeisto tinko nudaužymas nuo sienų.
- 5.5. Lubų atskirų vietų tinko remontas cemento-kalkių skiediniu;
- 5.6. Lubų paviršių išlyginimas viensluoksniu tinku.
- 5.7. Sienų tinkavimas cemento-kalkių skiediniu;
- 5.8. Esamos grindų dangos išardymas ir įrengimas naujos dangos (šiltinimas putų polistirolui EPS80 100 mm storio, 1 m pločio link išorinės sienos, visur kitur EPS 80 50 mm storio, hidroizoliacijos įrengimas iš polietileninės plėvelės 200 mkr, du sluoksniai, cementinis armuotas sluoksnis 80 mm storio armuojant tinklais D4 mm 150/150 ir apdaila iš keraminių plytelių, plytelių išmatavimas 300x300 arba 333x333 mm; storis ne mažiau 8 mm, plytelių slidumas - R10, dilumo klasė – mažiausiai 3, laužimo jėga – mažiausiai 700 N, vandens įgeriamumas  $E \leq 0,5$  %, atsparumas lenkimui – mažiausiai 35 N/mm<sup>2</sup>, atspari įtrūkimams, atsparumas dėmėms arba nešvarumams – mažiausiai 3 klasė, atsparumas buitiniams chemikalams – mažiausiai GB). Plytelių spalvą derinti su užsakovu.
- 5.9. Sienų aptaisymas glazūruotomis, keramikinėmis plytelėmis. Plytelių išmatavimas 250x400 mm, storis ne mažiau 6 mm, dilumo klasė – mažiausiai 3, laužimo jėga – mažiausiai 600 N, vandens įgeriamumas  $E \leq 0,5$  %, atsparumas lenkimui – mažiausiai 35 N/mm<sup>2</sup>, atspari įtrūkimams, atsparumas dėmėms arba nešvarumams – mažiausiai 3 klasė, atsparumas buitiniams chemikalams – mažiausiai GB. Plytelių spalvą derinti su užsakovu.
- 5.10. Tinkuotų lubų glaistymas ir šlifavimas 2 kartus;
- 5.11. Lubų dažymas matiniais vandens emulsiniais dažais;

**6. Patalpa R-5<sup>1</sup>:**

- 6.1. Naujų plieninių durų bloko pastatymas, išmatavimai 1000x2100 mm;
- 6.2. Naujos elektros instaliacijos įrengimas (2 lempų hermetiniai led. šviestuvai - 2 vnt, rozetės – 2 vnt., dvipoliai perjungikliai -2 vnt);
- 6.3. Sienų aptaisymo glazūruotomis plytelėmis išardymas;
- 6.4. Lubų senų dažų nuplovimas, nuvalymas;
- 6.5. Suirusio, subyrėjusio nuo drėgmės, grybelio pažeisto tinko nudaužymas nuo sienų.
- 6.6. Lubų atskirų vietų tinko remontas cemento-kalkių skiediniu;
- 6.7. Lubų paviršių išlyginimas viensluoksniu tinku.
- 6.8. Sienų tinkavimas cemento-kalkių skiediniu;
- 6.9. Esamos grindų dangos išardymas ir įrengimas naujos dangos (šiltinimas putų polistirolui EPS80 50 mm storio, hidroizoliacijos įrengimas iš polietileninės plėvelės 200 mkr, du sluoksniai, cementinis armuotas sluoksnis 80 mm storio armuojant tinklais D4 mm 150/150 ir apdaila iš keraminių plytelių, plytelių išmatavimas 300x300 arba 333x333 mm, storis ne mažiau 8 mm, plytelių slidumas - R10, dilumo klasė – mažiausiai 3, laužimo jėga – mažiausiai 700 N, vandens įgeriamumas  $E \leq 0,5$  %, atsparumas lenkimui – mažiausiai 35 N/mm<sup>2</sup>, atspari įtrūkimams, atsparumas dėmėms arba nešvarumams – mažiausiai 3 klasė, atsparumas buitiniams chemikalams – mažiausiai GB). Plytelių spalvą derinti su užsakovu.



- 6.10. Sienų aptaisymas glazūruotomis, keramikinėmis plytelėmis. Plytelių išmatavimas 250x400 mm, storis ne mažiau 6 mm, dilumo klasė – mažiausiai 3, laužimo jėga – mažiausiai 600 N, vandens įgeriamumas  $E \leq 0,5$  %, atsparumas lenkimui – mažiausiai 35 N/mm<sup>2</sup>, atspari įtrūkimams, atsparumas dėmėms arba nešvarumams – mažiausiai 3 klasė, atsparumas buitiniams chemikalams – mažiausiai GB. Plytelių spalvą derinti su užsakovu.
- 6.11. Tinkuotų lubų glaistymas ir šlifavimas 2 kartus;
- 6.12. Lubų dažymas matiniais vandens emulsiniais dažais;

## 7. Įėjimo į rūšį remontas:

- 7.1. Aikštelės esamo betoninio pagrindo išardymas, naujo betoninio pagrindo įrengimas 80 mm storio;
- 7.2. Laiptų pakopų formavimas remontiniais mišiniais arba/ir betonu. Pakopų ilgis 1200 mm, pakopų plotis 300 mm, pakopų aukštis skiriasi iki 50 mm. Pakopų skaičius - 11 vnt
- 7.3. Laiptų maršų, aikštelės aptaisymas, įrengiant batų valymo iš aliuminio juostelių grotelės, kurie statosi į polimerines voneles (išmatavimai 400x600 mm), betoninėmis trinkelėmis 200x100x50 pilkos spalvos, klijuojant lauko darbams skirtais elastingais klijais.;
- 7.4. Pamatų remontas: seno tinko nudaužymas, tinkavimas kalkių-cemento skiediniu ir padengimas dekoratyvinio akrilinio tinko skiediniais 2 mm storio;
- 7.5. Pamatų horizontalių paviršių aptaisyti naujomis šaligatvio plytelėmis 500x500x70, klijuojant lauko darbams skirtais elastingais klijais;
- 7.6. perdangos lubos remontuojamos, padengiant akriliniu dekoratyviniu tinko skiediniu 3 mm storio.
- 7.7. Įrengti perdangos ritininę bituminę dviejų sluoksnių hidroizoliacinę dangą, apatinis sluoksnis 3 mm storio, viršutinis sluoksnis 4 mm storio, užleidžiant ant sienos vertikalaus paviršio ne mažiau 20 cm aukščio.
- 7.8. Įrengti nutekėjimo laštakius ir prieglaudą iš cinkuotos skardos 0,5 mm storio.
- 7.9. Įrengti apsauginį stogelį (iš metalinių konstrukcijų) virš laipto maršo, su lietaus nuvedimo sistema. Stogo danga - poliesteriu dengtos profiliuotos cinkuotos skardos 0,7 mm storio lakštai, poliesterio sluoksnis 25 mkr. Stogelio karkasas tvirtinamas prie apšiltintos 150 mm storio termoizoliaciniu sluoksniu fasado sienos ir atsiremia į metalines kolonas iš stačiakampio vamzdžio profilio 50x50x5 mm. Stogelio metalinės konstrukcijos ir ilginiai iš metalinio profilio stačiakampės formos 25x40x3 mm. Stogelio išmatavimas – 3600x2100 mm. Stogelio prieglaudos ir vėjalentės iš poliesteriu dengtos cinkuotos skardos 0,5 mm storio, poliesterio storis 25 mkr.
- 7.10. Sumontuoti išorės apšvietimo šviestuvą su judesio davikliu - 1 vnt. ir lubinį lauko šviestuvą – 1 vnt, viengubas jungiklis – 1 vnt.

## 8. Šviestuvai.

- LED lempos skersmuo - 25,4 mm  
Lempos ilgis – 1200 mm  
Lęšio tipas cilindrinis gofras  
Šviesos diodų skaičius lempoje – 240 vnt.  
Med-žiaga PC  
Vartojamoji galia 17 W  
Veikimo įtampa 120-285 V  
Dažnis 50 /60 HZ  
Cokolis G13

Šviesos skleidimo kampas: 120 °  
Šviesos šaltinis 3528 SMD Epistar  
Šviesos efektyvumas 120 Lm/W  
Šviesos srautas – 2160 Lm  
Našumo koeficientas daugiau nei 0,95  
Spalvos temperatūra: (4000K-4500K), (5000K-5500K), (6000K-6500K)  
Tarnavimo laikas daugiau nei 50000 h  
Garantinis laikotarpis 2 metai.

### **Lauko apšvietimui**

LED šviestuvas-prožektorius, hermetinis su judesio davikliu 180°, aptikimas ne mažiau 10 m, korpusas aliuminio lydinio, apsaugos klasė IP66, galia ne mažiau 100w.

Lubinis lauko šviestuvas: skersmuo ne mažiau 180 mm, lemputė LED, halogeninė taupanti energiją, galingumas 1x60 w, lizdas E27.

### **9. Plieninių durų specifikacija**

- 9.1. Metalinė kampinė stakta (nereikia apvadų), pagaminta iš 1,5 mm storio cinkuoto ir dažyto metalo lakšto, be slenksčio.
- 9.2. 40 mm storio durų varčia su užlaida, pagaminta iš 0,6 mm storio cinkuoto ir dažyto metalo lakšto. Varčia užpildyta putų polistirenu.
- 9.3. Įmontuota į staktą sandarinimo tarpinė
- 9.4. Reguliuojami chromuoti vyriai – 3 vnt.
- 9.5. Įmontuotas į varčią spynos korpusas su spyna ir rankenomis
- 9.6. Cinkuotas ir milteliniu būdu padengtas durų paviršius, atsparus dezinfekcinėms valymo medžiagoms.
- 9.7. Garso izoliacija RW=27 dB.

### **PRIDEDAMA. Darbų kiekių žiniaraštis 5 lapai**

**Stogelio virš rūsio schema Nr. 4, 1 lapas**

**Patalpų schema Nr. 5, 1 lapas**

# DARBŲ KIEKIŲ ŽINIARAŠTIS

SĄMATA

Sudaryta pagal 2016.03 kainas

Statinių grupė **3 Zarasų socialinės globos namai**

Statinys **9 Zarasų socialinės globos namų, esančių Aušros g. 18B, Zarasuose, remontas**

Žiniaraštis **4 Pastato 6D 3/p rūšio patalpų remontas**

Suma žiniaraščiui EUR

Lapas 1

Sąm. eil.	Darbo kodas	Darbo ir išlaidų aprašymai	Mato vienetas	Kiekis	Kaina EUR	
					Vieneto kaina	Iš viso
<b>1 Ardymo darbai</b>						
1		Atvirosios el. instaliacijos demontavimas	100m	0.750		
2		Šviestuvų, kabinamų ant kablių ar pakabų, demontavimas	100vnt	0.070		
3		Luminescencinių iki dviejų lempų šviestuvų demontavimas	100vnt	0.020		
4		Automatinių priešgaisrinių signalizacijos daviklių demontažas k1=0.60, k3=0.000	vnt.	6.000		
5		Praustuvų arba kriauklių nuėmimas	vnt.	2.000		
6		Medinių durų angų užpildymo išardymas mūro sienose, nukapojant tinką	100m <sup>2</sup>	0.0957		
7		Seno linoleumo nuėmimas	m <sup>2</sup>	9.500		
8		Metlacho plytelių dangos išardymas (be grindjuosčių)	100m <sup>2</sup>	0.320		
9		Sienų aptaisymo glazūruotomis plytelėmis išardymas, be plytelių išsaugojimo	m <sup>2</sup>	8.600		
10		Pagrindo po grindimis iš betono su žvyru išardymas k8=1.17	m <sup>3</sup>	5.230		
11		Tinko nudaužymas nuo sienų paviršių	m <sup>2</sup>	110.900		
12		Statinio plytų mūro konstrukcijų pjovimas diskiniu pjūklų k1=1.20, k2=1.20, k8=1.17	m	8.800		
13		Angų pramušimas plytų konstrukcijose, kai angos didelės iki 1000 mm k1=1.20, k2=1.20, k8=1.17	m <sup>3</sup>	0.350		
14		Statybinių šiukšlių išvežimas 10 km atstumu automobiliais-savivarčiais, pakraunant rankiniu būdu	t	19.100		
15		Transportuojant statybines šiukšles už kiekvieną papildomą kilometrą pridėti k4=45.000	t	19.100		
<b>Skiryje 1</b>						.....
<b>2 Pamatai</b>						
1		Juostinių pamatų po pertvaromis iki 300mm pločio betonavimas, įrengiant klojinius iš lentų k8=1.04, k9=1.15	m <sup>3</sup>	0.320		
2		Horizontalių paviršių hidroizoliacija lipnia ritinine danga, gruntuojant pagrindą k9=1.15	m <sup>2</sup>	0.530		
<b>Skiryje 2</b>						.....
<b>3 Lubos</b>						
1		Lubų nuplovimas ir nuvalymas k1=1.25, k2=1.25, k9=1.15	100m <sup>2</sup>	0.420		
2		Lubų atskirų vietų iki 1 m <sup>2</sup> ploto tinko remontas cemento-kalkių skiediniu	m <sup>2</sup>	2.500		

Sąm. eil.	Darbo kodas	Darbo ir išlaidų aprašymai	Mato vienetas	Kiekis	Kaina EUR	
					Vieneto kaina	Iš viso
		k8=1.15				
3		Lubų paviršių pagrindo gruntavimas sukibimą gerinančiais gruntais teptuku	100m2	0.420		
4		Lubų paviršių 10 mm storio viensluoksnis tinkas (rankiniu būdu) k8=1.12	100m2	0.395		
5		Lubų paviršių tarpinis gruntavimas voleliu	100m2	0.420		
6		Lubų paviršių glaistymas organiniais arba akriliniais glaistais (pirmasis 1.00 mm storio sluoksnis) k1=1.15	100m2	0.420		
7		Lubų paviršių glaistymas organiniais arba akriliniais glaistais (kartotinis 1.00 mm storio sluoksnis) k1=1.15	100m2	0.420		
8		Paruoštų dažymui lubų gerasis dažymas vandens emulsiniais dažais	100m2	0.420		
		<b>Skiryje 3</b>				.....
<b>4 Angos</b>						
1		Plieninių durų blokų montavimas mūrinėse sienose ( vidinių durų blokų plotas daugiau 2m2 iki 3 m2)	m2	11.100		
2		Stiklo paketų pakeitimas PVC užpildu su orlaide	vnt.	1.000		
		<b>Skiryje 4</b>				.....
<b>5 Sienos</b>						
1		120 mm storio (1/2) pytos armuotų pertvarų mūrijimas, naudojant silikatinės plytas 88 mm storio k8=1.12,k9=1.15	m2	8.790		
2		Plieninių sąramų, sijų iki 25 kg masės montavimas rankiniu būdu	t	0.032		
3		Sienų atskirų vietų mūrijimas ir angų užtaisymas silikatinėmis plytomis h=88 mm k8=1.12,k9=1.15	m3	0.550		
4		Sienų vidinių paviršių pagrindo gruntavimas sukibimą gerinančiais gruntais voleliu k1=1.15	100m2	1.082		
5		Vidaus paviršių pagerintas tinkavimas rankiniu būdu cemento-kalkių skiediniais (sluoksnis 20 mm , vidinės sienos) k1=1.15,k8=1.17	100m2	1.258		
6		Sienų vertikalios teptinės hidroizoliacijos įrengimas, naudojant mineralinius mišinius, tepant 2kartus k9=1.15	m2	23.200		
7		Sienų aptaisymas glazūruotomis plytelėmis pagal "Knauf" technologiją	m2	125.800		
		<b>Skiryje 5</b>				.....
<b>6 Grindys</b>						
1		Grunto kasimas pastate, keičiant grindų lygį, kai gruntas II grupės	m3	1.380		
2		Grindų hidroizoliacija, paklojant polietileninę plėvelę	100m2	0.450		
3		Grindų ant grunto šiltinimas,naudojant putų polistireno plokštes, kai izoliacijos sluoksnio storis 100 mm	100m2	0.138		
4		Grindų ant grunto šiltinimas,naudojant putų polistireno plokštes, kai izoliacijos sluoksnio storis 50 mm	100m2	0.295		
5		Grindų hidroizoliacija, paklojant	100m2	0.450		

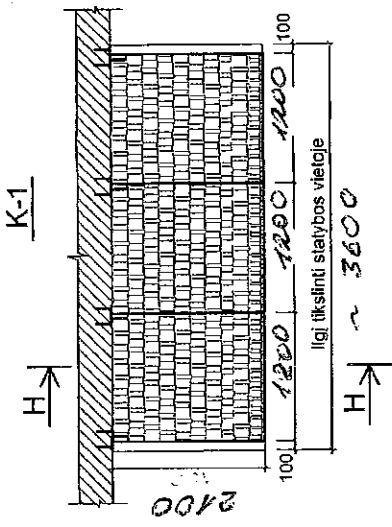
Sąm. eil.	Darbo kodas	Darbo ir išlaidų aprašymai	Mato vienetas	Kiekis	Kaina EUR	
					Vieneto kaina	Iš viso
6		polietileninę plėvelę 30mm storio betoninė danga, atliekant darbus rankiniu būdu k8=1.03	100m2	0.433		
7		Kiekvieniems 5mm betoninės dangos storio pokyčio, atliekant darbus rankiniu būdu, pridėti ar atimti pagal N11-55 k4=8.000, k8=1.03	100m2	0.433		
8		Grindų cementinių išlyginamųjų sluoksnių armavimas tinklais k8=1.12	t	0.095		
9		Grindų pagrindų išlyginimas savaimė išsilyginančiu skiediniu (sluoksnio storis 3.00 mm)	100m2	0.433		
10		Grindų teptinės hidroizoliacijos įrengimas, naudojant mineralinius mišinius, tepant 2 kartus	m2	43.300		
11		Keraminių plytelių danga su praplatintomis siūlėmis, klijuojant "Atlas" klijais	m2	43.300		
		<b>Skyriuje 6</b>				
<b>7 Santechnika ir vėdinimas</b>						
1		Plast.kanalizac.vamzdžių, kurių D 50-100mm, tiesimas	m	11.000		
2		Vidaus nuotekų plastikinių vamzdynų trapų montavimas, kai trapo skersmuo iki 100 mm	vnt	2.000		
3		Vamzdžių, kurių D 100mm, prijungimas prie veikiančių kanalizac.tinklų k8=1.03	vnt.	1.000		
4		Vandentiekio, šildymo ir suspausto oro vamzdynų iš plastikinių vamzdžių tiesimas, tvirtinant prie konstrukcijų (vamzdžio išorinis skersmuo iki 32 mm)	m	42.000		
5		Movinės uždaromosios armatūros montavimas (nominalusis vidinis skersmuo 20 mm)	vnt	6.000		
6		Vamzd., kurių D iki 25mm, prijung.prie veik.vid.šild.ir vandent.sist. k8=1.03	vnt.	2.000		
7		Vieno skyriaus plautuvės su maišytuvu montavimas ant spintelės, kai kanalizacija plastikinių vamzdžių	kompl.	2.000		
8		Radiatorių nuėmimas pradecant ir sumontavimas baigus apdailos darbus k3=0.000	vnt	3.000		
9		Vandentiekio, šildymo, dujotiekio vamzdynų iš plieninių vamzdžių tiesimas, tvirtinant prie konstrukcijų (vamzdžio išorinis skersmuo iki 22 mm)	m	8.200		
10		Plieninių vamzdžių jungimas srieginėmis movomis, alkūnėmis, perėjimais (vamzdžio išorinis skersmuo iki 22 mm)	vnt	4.000		
11		Plieninių šildymo radiatorių iki 1600 mm ilgio montavimas (dviejų šildymo plokščių)	vnt	1.000		
12		Ortakiai iš 0,5mm cinkuotos skardos, kurių D iki 160mm k8=1.01	m2	4.800		
13		Horizontalių skylių gręžimas deimantinais grąžtais g/b konstr., kai skylės D iki 160	100vnt	0.030		

Sam. eil.	Darbo kodas	Darbo ir išlaidų aprašymai	Mato vienetas	Kiekis	Kaina EUR	
					Vieneto kaina	Iš viso
		mm k1=1.20,k2=1.20,k8=1.17				
14		Nerūdijančio plieno gaubto (1000x800mm) montavimas virš įrengimų	vnt.	1.000		
15		Kanalinių ventiliatorių montavimas apvaliuose ortakiuose, kai ventiliatoriaus našumas iki 300 m3/val.	vnt	1.000		
16		Kanalinių ventiliatorių montavimas apvaliuose ortakiuose, kai ventiliatoriaus našumas iki 100 m3/val.	vnt	2.000		
<b>Skyriuje 7</b>						.....
<b>8 Elektros instaliacija</b>						
1		Dviejų-trijų gyslų laidų tiesimas sienose ir paruoštose vagose (po tinku)	100m	1.860		
2		24 modulių paskirstymo skydelių surinkimas ir montavimas, tvirtinant medšraigčiais	vnt.	1.000		
3		Jungiklio montavimas, kai instaliacija paslėptoji	100vnt	0.080		
4		Rozečių montavimas, kai instaliacija paslėptoji	100vnt	0.140		
<del>5</del>		<del>Iki 4 lempų liuminescencinių šviestuvų montavimas, tvirtinant smeigėmis</del>	<del>100vnt</del>	<del>0.040</del>		
6		Iki 2 lempų liuminescencinių šviestuvų montavimas, tvirtinant smeigėmis	100vnt	<del>0.050</del> 0,09		
7		Sieninių šviestuvų montavimas	100vnt	0.010		
8		Išorės apšvietimo šviestuvų su judesio davikliais montavimas	vnt.	1.000		
9		Lauko šviestuvų montavimas	100vnt	0.010		
<b>Skyriuje 8</b>						.....
<b>9 Įėjimo į rūšį remontas</b>						
1		Pagrindo po grindimis iš betono su žvyru išardymas k8=1.17	m3	0.400		
2		30mm storio betoninė danga, atliekant darbus rankiniu būdu k8=1.03	100m2	0.032		
3		Kiekvieniems 5mm betoninės dangos storio pokyčio, atliekant darbus rankiniu būdu, pridėti ar atimti pagal N11-55 k4=10.000, k8=1.03	100m2	0.032		
4		Laiptų maršų ir aikštelių paruošimas aptaisymui betoninėmis trinkelėmis remontiniais mišiniais k9=1.15	m2	9.000		
5		Laiptų pakopų paviršių aptaisymas betoninėmis 50mm storio trinkelėmis	m2	9.000		
6		Batų valymo grotelių su vonele montavimas k9=1.15	vnt.	1.000		
7		Tinko nudaužymas nuo pamatų betoninių paviršių	m2	16.300		
8		Lubų paviršių pagrindo gruntavimas sukibimą gerinančiais gruntais voleliu	100m2	0.040		
9		Tinkavimas lygia tekstūra dekoratyviniais tinko skiediniais (sluoksnis 3.00 mm, lubos) k1=1.20, k8=1.15	100m2	0.040		
10		Pamatų pagerintas tinkavimas rankiniu būdu cemento - kalkių skiediniais (sluoksnis 15 mm, sienos be angų) k8=1.17, k9=1.15	100m2	0.163		

Šam. eil.	Darbo kodas	Darbo ir išlaidų aprašymai	Mato vienetas	Kiekis	Kaina EUR	
					Vieneto kaina	Iš viso
11		Pamatų gruntavimas voleliu sukibimą gerinančiais gruntais k9=1.15	100m2	0.163		
12		Pamatų tinkavimas lygia tekstūra dekoratyviniais tinko skiediniais (sluoksnis 2.00 mm , sienos be angų) k8=1.15,k9=1.15	100m2	0.163		
13		Pamatų horizontalių paviršių aptaisymas šaligatvio plytelėmis, kai plytelės 500x500x70 mm k9=1.15	100m2	0.0108		
14		Plokščių stogų dengimas ritinine bitumine danga (dvisluoksne, prilydant) k1=1.15,k2=1.15,k8=1.14,k9=1.15	100m2	0.065		
15		Nutekėjimo laštakių įrengimas	100m	0.186		
16		Lietaus nuvedimo sistemos pakabinamų latakų montavimas, dirbant nuo kopėčių arba kilnojamų pastolių	m	3.600		
17		Lietaus nuvedimo sistemos lietvamzdžių montavimas, dirbant nuo kopėčių arba kilnojamų pastolių	m	1.600		
18		Apsauginio stogelio metalinio karkaso k-jų montavimas k8=1.05	t	0.270		
19		Stogelio dengimas 0,7mm storio plieniniais profiliuotais lakštais	100m2	0.078		
		<b>Skiryje 9</b>				.....
		<b>žiniaraštyje 4</b>				.....
		Pridėtinės vertės mokestis 21.00%				.....
		<b>Iš viso žiniaraštyje 4</b>				.....

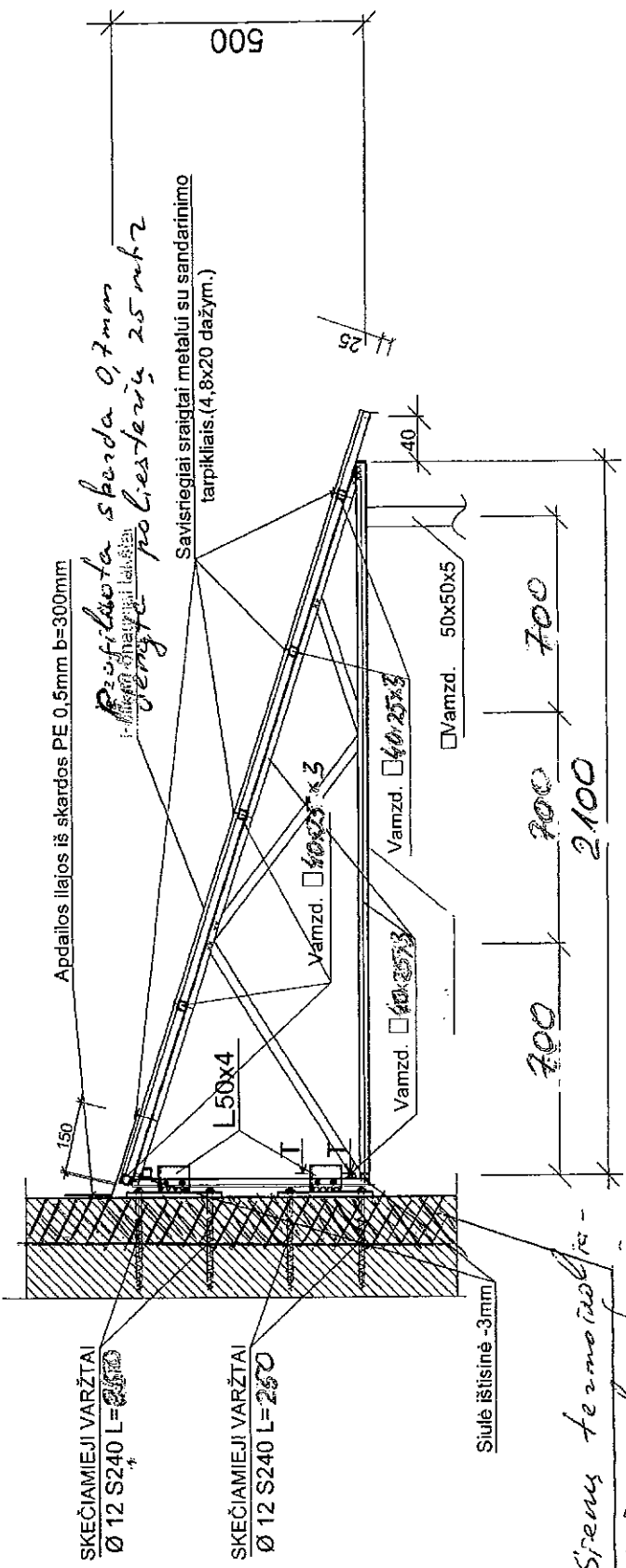
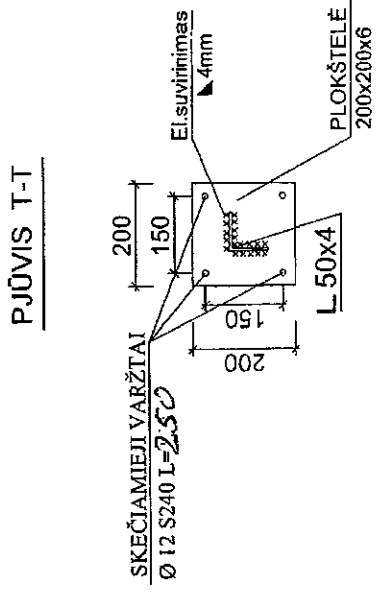
Sudarė :

/Pavardė/



**PJŪVIS H-H**

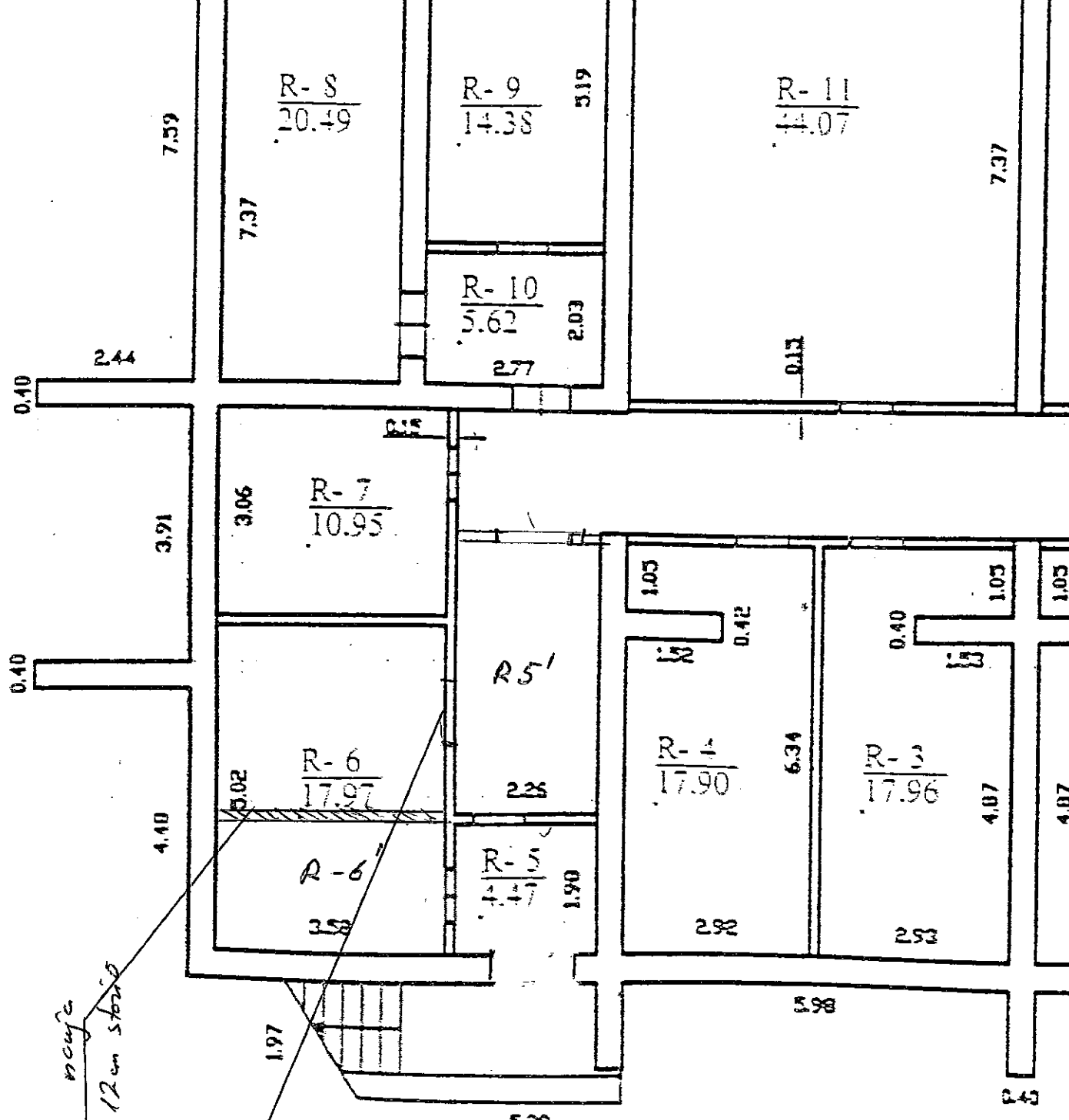
**Metalinis karkasas**



Sienų termoizolacija -  
cintų šlaitas virš  
160 mm storio



Schema № 5



изменяется  
перфорация 12м стальной

используются  
12 шт. стальной дуги  
1000 x 2100

## **Pastato 5D2/p pirmo aukšto sanitarinio mazgo remontas**

### **Techninė specifikacija**

1. Išardyti esamą keramikinių plytelių grindų dangą ir betoninį pagrindą. Išardyti dviejų sienų apatinės eilės apdailą iš glazūruotų plytelių ir vienos sienos dviejų eilių nuo grindų apdailą iš glazūruotų plytelių. Atstatyti pažeistą nuo įmirkimo tinką.
2. Sumontuoti naujus vidaus nuotekų PVC vamzdynus ir trapa. Trapo dangtis iš nerūdijančio plieno.
3. Atstatyti naują, neslidžią keramikinių plytelių grindų dangą. Grindų dangą iš keramikinių plytelių. Plytelių išmatavimas 300x300 arba 333x333 mm, storis ne mažiau 7,2 mm. Plytelių slidumas - R10, dilumo klasė – mažiausiai 3, laužimo jėga – mažiausiai 700 N, vandens įgeriamumas  $E \leq 0,5$  %, atsparumas lenkimui – mažiausiai 35 N/mm<sup>2</sup>, atspari įtrūkimams, atsparumas dėmėms arba nešvarumams – mažiausiai 3 klasė, atsparumas buitiniams chemikalams – mažiausiai GB. Plytelių spalvą derinti su užsakovu.
4. Atstatyti sienų apdailą iš keramikinių plytelių. Plytelių išmatavimas 200x300 mm, storis ne mažiau 6 mm, dilumo klasė – mažiausiai 3, laužimo jėga – mažiausiai 600 N, vandens įgeriamumas  $E \leq 0,5$  %, atsparumas lenkimui – mažiausiai 35 N/mm<sup>2</sup>, atspari įtrūkimams, atsparumas dėmėms arba nešvarumams – mažiausiai 3 klasė, atsparumas buitiniams chemikalams – mažiausiai GB. Plytelių spalvą derinti su užsakovu, turi derėti su esama sienų plytelių spalva.
5. Plytelių klijai turi būti elastingi, skirti šildomoms grindims.

**PRIDEDAMA. Darbų kiekių žiniaraštis 1 lapas.**

**Schema Nr. 3**

SUDERINTA: \_\_\_\_\_ TŪKST.EUR.

TVIRTINU: \_\_\_\_\_ TŪKST.EUR.

ATSAKINGAS ATSTOVAS \_\_\_\_\_

ATSAKINGAS ATSTOVAS \_\_\_\_\_

2016 M. MĖN. D.

2016 M. MĖN. D.

**DARBŲ KIEKIŲ SĄRAŠAS**

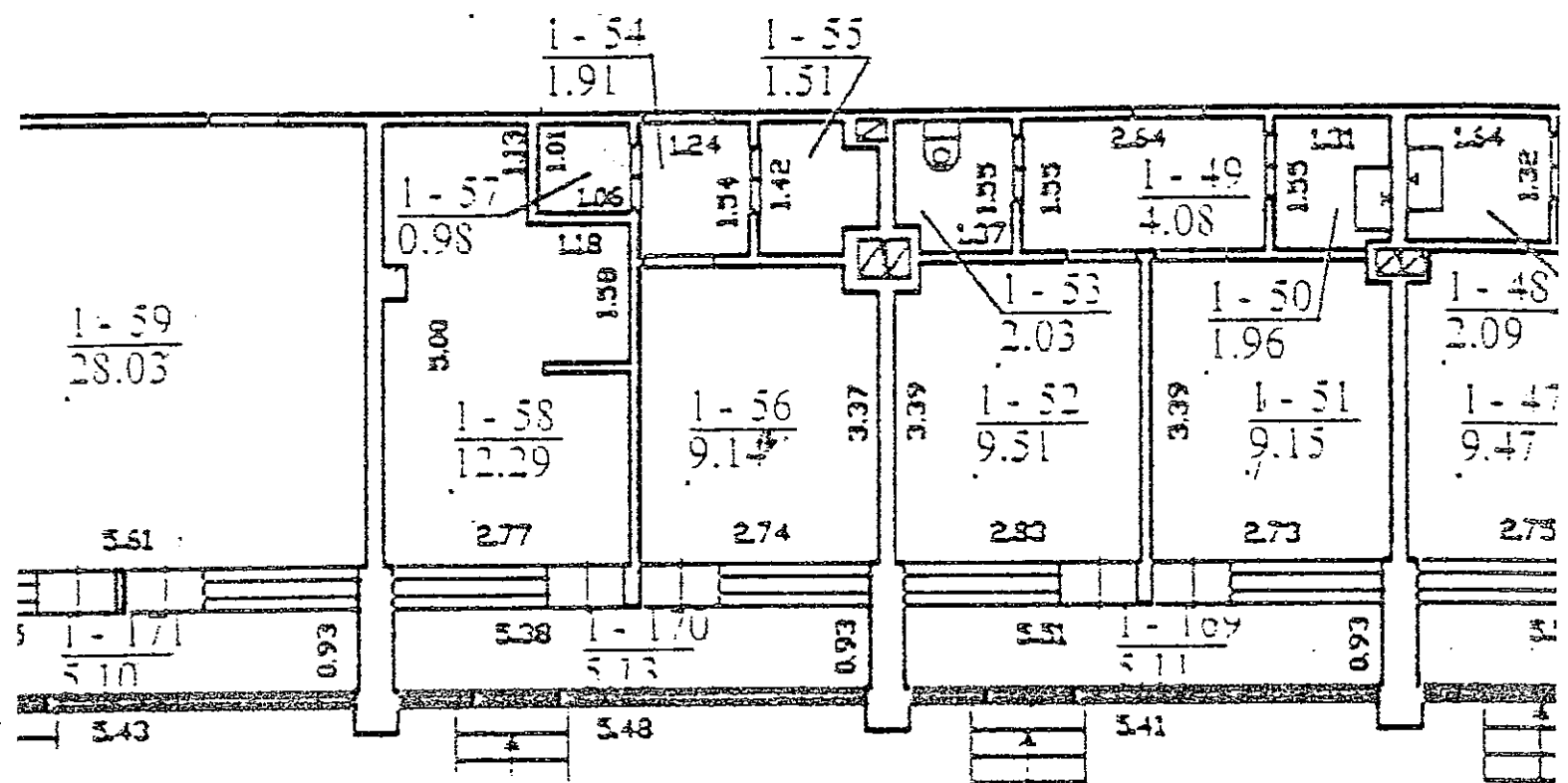
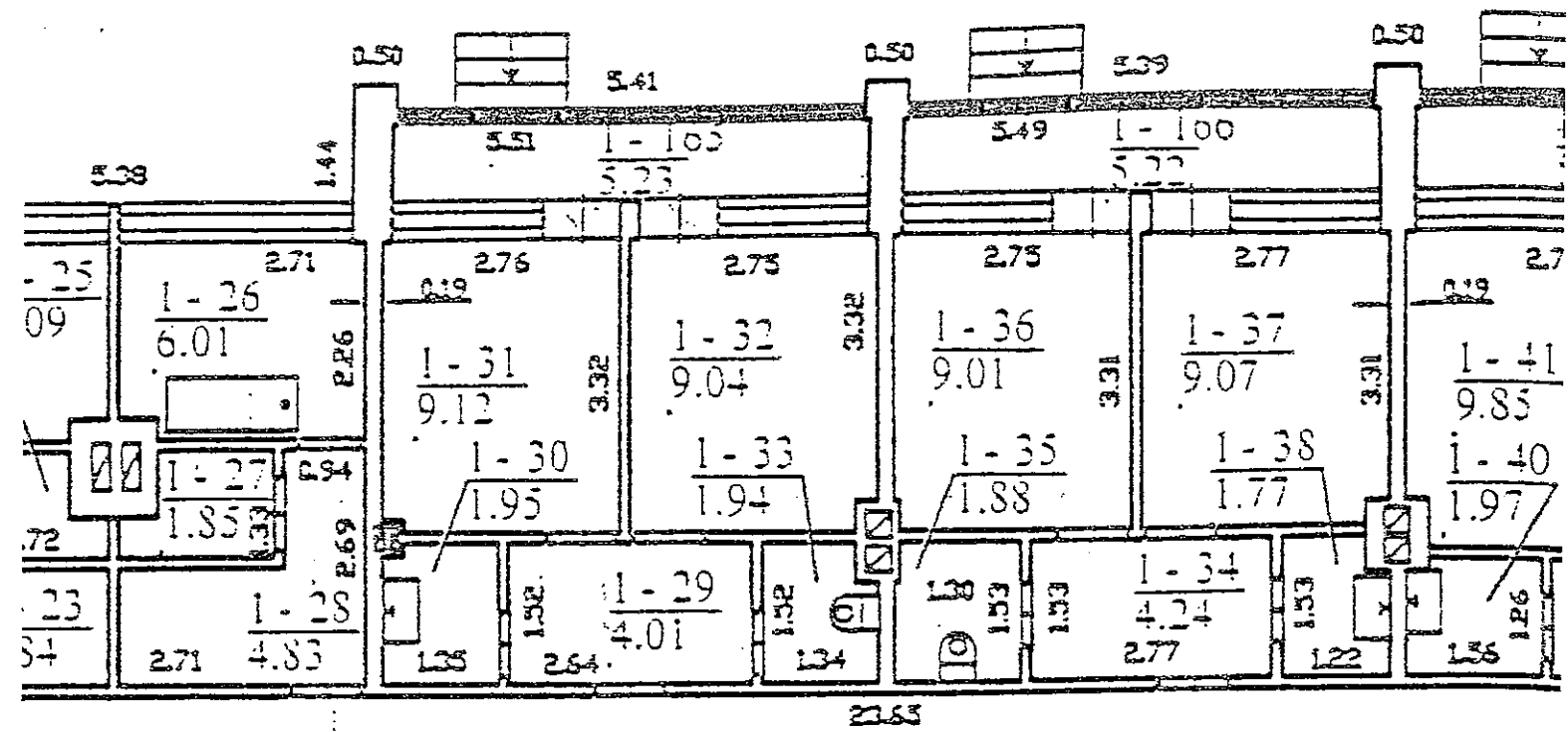
Sudaryta pagal 2016.03 kainas

**Statinių grupė** 3 Zarasų socialinės globos namai**Statiny** 9 Zarasų socialinės globos namų, esančių Aušros g. 18B, Zarasuose, remontas**Žiniaraštis** 3 Sanitarinio mazgo, esančio korpuse 5D 2/p I aukšte, remontas

Sąm. eil.	Darbo kodas	Darbų ir išlaidų aprašymai	Mato vnt	Kiekis
<b>1 Remonto darbai</b>				
1		Sienų aptaisymo glazūruotomis plytelėmis išardymas, be plytelių išsaugojimo	m2	2,96
2		Keraminių plytelių dangos išardymas (be grindjuosčių)	100m2	0,0586
3		Pagrindo po grindimis iš betono su žvyru išardymas	m3	0,703
4		Klozeto puodų nuėmimas	vnt.	1,0
5		Praustuvų arba kriauklių nuėmimas	vnt.	1,0
6		Trapo, kurio skersmuo 50mm, demontavimas K1=0.6, K3=0.0	kompl.	1,0
7		Vidaus nuotekų plastikinių vamzdynų trapų montavimas, kai trapo skersmuo iki 50 mm	vnt	1,0
8		Grindų hidroizoliacija padengiant polietileno plėvele	100m2	0,06
9		30mm storio betoninė danga, atliekant darbus rankiniu būdu	100m2	0,059
10		Kiekvieniems 5mm betoninės dangos storio pokyčio, atliekant darbus rankiniu būdu, pridėti ar atimti pagal N11-55 K4=8.0	100m2	0,059
11		Betoninio pasluoksnio armavimas tinklais	t	0,0126
12		Grindų pagrindų išlyginimas savaime išsilyginančiu skiediniu (sluoksnio storis 5.00 mm)	100m2	0,059
13		Sienų vidinių paviršių pagrindo gruntavimas sukibimą gerinančiais gruntais teptuku K1=1.15	100m2	0,03
14		Sienų paruošimas prieš jas aptaisant keraminėmis plytelėmis	m2	3,0
15		Sienų vertikalios hidroizoliacijos įrengimas, naudojant mineralinius mišinius, tepant 2 kartus	m2	3,0
16		Grindų teptinės hidroizoliacijos įrengimas, naudojant mineralinius mišinius, tepant 2 kartus	m2	5,9
17		Keraminių plytelių grindų dangos įrengimas ant išlyginto pagrindo, kai siūlės iki 8mm pločio, plytelės plotas daugiau 0,05 iki 0,10m2	m2	5,9
18		Sienų vidinių paviršių aptaisymas keraminėmis plytelėmis, kai siūlių plotis iki 5 mm, plytelės plotas daugiau 0,05 m2 iki 0,1 m2 K1=1.2, K3=1.03	m2	3,0
19		Klozeto su prijungtu nuplovimo bakeliu montavimas K3=0.0	kompl.	1,0
20		Praustuvų su vandens maišytuvais montavimas, tvirtinant prie sienų K3=0.0	vnt	1,0
21		Statybinių šiukšlių išvežimas 10 km atstumu automobiliais-savivarčiais, pakraunant rankiniu būdu	t	1,8
22		Transportuojant statybines šiukšles už kiekvieną papildomą kilometrą pridėti K4=45.0	t	1,8

Sudarė :

/Pavardė/



Schema №. 3

**Katilinės pastato 17H1p dalies fasadų remontas**  
**Techninė specifikacija**

**1. Izoliavimo darbai.**

**1.1. Pamatai.**

Paviršiai nuvalomi, nuplaunami, plyšeliai užtaisomi cementiniu skiediniu, pagrindas lyginamas, teptinė hidroizoliacija iš mineralinio mišinio, padengiama du kartus.

Pamatų šilumos izoliacija iš polistireninio putplasčio EPS 100, izoliacijos storis 120 mm, izoliacijos šilumos laidumo deklaruojama vertė  $\lambda \leq 0,035$  W/mK, izoliacijos įgilinimas po žeme  $\geq 600$  mm, virš žemės armuojamas dvigubais sintetiniiais tinkleliais. Apdaila – lauko matinės lygios, atsparios šalčiui klinkerinės plytelės 245x65x6,5 mm, spalva – Cloud Brown analogo.

**1.2. Sienų šilumos izoliacija.**

Sienų šilumos izoliacija iš polistireninio putplasčio EPS 70, izoliacijos storis nuo 50 iki 150 mm, izoliacijos šilumos laidumo deklaruojama vertė  $\lambda \leq 0,039$  W/mK. Iki pirmo aukšto langų viršaus – I klasės sustiprintas tinkas. Apdaila – pigmentinis dekoratyvinis akrilinis tinkas 2 mm storio (spalvą derinti su užsakovu), sistemos degumo klasė: B-sl, d0.

**1.3. Angokraščių šilumos izoliacija.**

Angokraščių šilumos izoliacija iš polistireninio putplasčio EPS 70, izoliacijos storis nuo 20 iki 30 mm, izoliacijos šilumos laidumo deklaruojama vertė  $\lambda \leq 0,039$  W/mK. Apdaila – pigmentinis dekoratyvinis akrilinis tinkas 2 mm storio (spalvą derinti su užsakovu), sistemos degumo klasė: B-sl, d0.

**2. Lauko skardinės palangės.**

Lauko palangių nuolajos iš poliesteriu dengtos skardos 0,5 mm storio, poliesterio sluoksnio storis 25 mkr (spalvą derinti su užsakovu).

**3. Stogas.**

Parapetų skarda iš cinkuotos skardos 0,5 mm storio.

**4. Nuogrindos.**

Šaligatvio aikštelės daromos iš betoninių trinkelėlių 200x100x50 pilkos spalvos ir dedamos ant smėlio – cementinio mišinio 30 mm storio.

**5. Batų valymo grotelės.**

Prie įėjimo durų montuojami kojų valymo aliuminio juostelių grotelės, kurie statosi į polimerines voneles. Išmatavimai 400x600 mm.

**6. Įėjimo aikštelės.**

Įėjimo aikštelė iš C20/25 XC2 klasės betono, armuojant S500 klasės armatūros tinklais D8 150/150.

Įėjimo aikštelės viršutinis paviršius aptaisomas betoninėmis trinkelėmis 200x100x50 pilkos spalvos, klijuojant lauko darbams skirtais elastingais klijais.

**7. Stogeliai.**

Cinkuota skarda 0,5 mm storio, tvirtinasi prie įrengto medinio karkaso.

**PRIDEDAMA. Darbų kiekių žiniaraštis 2 lapai.**

**Schema Nr. 1.**

SUDERINTA: \_\_\_\_\_ TŪKST.EUR.

TVIRTINU: \_\_\_\_\_ TŪKST.EUR.

ATSAKINGAS ATSTOVAS \_\_\_\_\_

ATSAKINGAS ATSTOVAS \_\_\_\_\_

2016 M. MĖN. D.

2016 M. MĖN. D.

**DARBŲ KIEKIŲ SĄRAŠAS**

Sudaryta pagal 2016.03 kainas

Statinių grupė 3 Zarasų socialinės globos namai

Statiny 9 Zarasų socialinės globos namų, esančių Aušros g. 18B, Zarasuose, remontas

Žiniaraštis 1 Katilinės pastato 17H1p dalies fasadų remontas

Sąm. eil.	Darbo kodas	Darbų ir išlaidų aprašymai	Mato vnt	Kiekis
<b>1 Ardymo darbai</b>				
1		Betoninės nuogrindos išardymas	m3	2,74
2		Grunto su statybinio laužu atkasimas rankiniu būdu	100m3	0,069
3		Išsikišusių pamatų bokų nukapojimas	m3	0,27
4		Karnizų ir ventiliacijos šachtų mūro išardymas be plytų atrinkimo K1=1.8, K2=0.0	m3	2,8
5		0,25-0,4m palangių nuolajų nuardymas K1=1.15	m	4,0
6		Statybinių šiukšlių išvežimas 10 km atstumu automobiliais-savivarčiais, pakraunant rankiniu būdu	t	11,1
7		Statybinių šiukšlių išvežimas 10 km atstumu automobiliais-savivarčiais, pakraunant ekskavatoriais 0,25 m3 talpos kaušais	t	14,5
8		Transportuojant statybines šiukšles už kiekvieną papildomą kilometrą pridėti K4=45.0	t	25,6
<b>2 Pamatai</b>				
1		Pamatų valymas metaliniu šepetiu rankiniu būdu	10m2	1,84
2		Pamatų atskirų vietų betonavimas	m3	0,25
3		Pamatų išorinių paviršių gruntavimas voleliu sukibimą gerinančiais gruntais	100m2	0,184
4		Pamatų išorinių paviršių viensluoksnis tinkavimas rankiniu būdu, ruošiant skiedinius (sluoksnis 10 mm , sienos be angų)	100m2	0,184
5		Pamatų teptinės hidroizoliacijos įrengimas, naudojant mineralinius mišinius, tepant 2kartus	m2	12,0
6		Cokolio šiltinimas, naudojant putų polistireno plokštes, kai izoliacijos sluoksnio storis 120 mm	100m2	0,184
7		Rūsio sienų ir cokolio šiltinamosios izoliacijos papildomas tvirtinimas smeigėmis	100vnt	0,68
8		Putų polistireno plokštės	m3	2,336
9		Pamatų išorinių paviršių, apšiltintų izoliac. plokštėmis, dvisluoksnis tinkavimas, armuojant sintetiniiais tinkleliais	100m2	0,11
10		Cokolio profilių montavimas, kai atstumas tarp tvirtinimų 0.5 m	m	21,0
11		Cokolio profilis	m	21,0
12		Cokolio aptaisymas klinkerinėmis plytelėmis, naudojant sausų klijų mišinius	m2	8,2
13		Klinkerinės keraminės plytelės fasadų apdailai (spalvotos)	m2	8,56
14		Tranšėjų, iškasų ir duobių užpylimas smėlio-žvyro rankiniu būdu	100m3	0,069
<b>3 Sienos</b>				
1		Sienų atskirų vietų mūrijimas ir angų užtaisymas silikatinėmis plytomis h=88 mm	m3	0,95

Sąm. Eil.	Darbo kodas	Darbų ir išlaidų aprašymai	Mato vnt	Kiekis
2		Mūrinių sienų remontas, pakeičiant plytas, kai remontuojamas plotas iki 1m2 ir užtaisomos vietos storis 1/2 plytos	m2	3,8
3		Statinio plytų mūro konstrukcijų pjovimas diskiniu pjūkle	m	4,0
4		Lauko nuolajų montavimo vietų suformavimas betonuojant	m3	0,096
5		Plyšių mūriniuose sienose užtaisyimas cemento skiediniu	m	22,0
6		Pastato išorinių ištrupėjusių paviršių atskirų vietų remontas K1=1.25, K2=1.25	m2	17,0
7		Fasadinių pastolių įrengimas ir išardymas, kai pastolių plotis 1,09 m, aukštis iki 15 m (100 m2 vertikalios projekcijos)	100m2	0,92
8		Sienų šiltinimas, klijuojant ir tvirtinant mechaniškai, kai naudojamos putų polistireno plokštės, izoliacijos sluoksnio storis nuo 50 iki 150 mm K1=1.15, K2=1.15	100m2	0,801
9		Sienų šiltinimas, klijuojant ir tvirtinant mechaniškai, kai naudojamos putų polistireno plokštės, izoliacijos sluoksnio storis iki 50 mm K1=1.15, K2=1.15	100m2	0,033
10		Putų polistireno plokštės EPS 70	m3	7,695
11		Fasadų sienų su angokraščiais 3-jų sl. tinkas, armuojant tinkleliu, kai viršutinis tinko sl. dekoratyvinis, spalvotas - akrilinis K1=1.25	100m2	0,834
12		Pastatų išorinių tinkuojamų paviršių išorinių kampų ir angokraščių papildomas sutvirtinimas armuojančiais kampuočiais K1=1.25, K2=1.25	100m	0,502
13		Lauko skardinių palangių nuolajų tvirtinimas	m	4,0
14		Skardinės palangės, dengtos poliesteriu	m	4,0
<b>4 Stogas</b>				
1		Karnizų mūras, kai plytos silikatinės	m3	2,6
2		Medinių ir plieninių detalių tvirtinimas parapetų apskardinimui	100m	0,056
3		Metaliniai kronšteiniai parapetų tvirtinimui	kg	3,95
4		Smulkių denginių (parapetų, nuosvyrų ir t.t.) įrengimas iš cinkuotos skardos	100m2	0,038
<b>5 Nuogrinda</b>				
1		Smėlio - žvyro mišinio šaligatvio pagrindo įrengimas (sluoksnio storis 12 cm)	100m2	0,09
2		Smėlio - cemento mišinio pasluoksnio šaligatviui įrengimas (sluoksnio storis 3 cm)	100m2	0,09
3		Betono trinkelėlių įrengimas, užpilant siūles (cemento skiediniu)	100m2	0,09
4		Natūralios spalvos stačiakampės trinkelės 50mm storio	m2	9,0
5		Betono bordiūrų įrengimas ant betono pagrindo, kai bordiūrai 80x200mm	100m	0,17
6		Šaligatvių plytelės, bordiūrai	vnt.	17,0
7		Batų valymo grotelių su vonele montavimas	vnt.	1,0
8		Batų valymosi polimerbet. vonelė su cink. plieno grotelėmis 400x600	vnt.	1,0
<b>6 Įėjimo aikštelės</b>				
1		Įėjimo aikštelių betonavimas	m3	0,4
2		Įėjimo aikštelių armavimas atskirais strypais	t	0,04
3		Aikštelių paviršių aptaisymas 50mm storio trinkelėmis	m2	1,2
4		Natūralios spalvos stačiakampės trinkelės 50mm storio	m2	1,2
<b>7 Stogeliai</b>				
1		Stogelių plokščių apačios remontas - tinkavimas	m2	2,6
2		Betoninių stogelių dažymas iš apačios K1=2.0	100m2	0,024
3		Karkaso įreng. iš medinių 50x50 mm tašelių, tvirtinant prie betono mėsraigčiais su plastm. įdėklais ir išgręžiant skylės	m3	0,025
4		Stogelių aptaisymas cinkuotos skardos danga	100m2	0,03

# Schema № 1

